

Gedern

Am Naturpark Hoher Vogelsberg



Feriendorf Gedern

Am Gederner See 12 · 63688 Gedern

Spitzenstimmung am Naturpark Hoher Vogelsberg.

Das Feriendorf Gederner See liegt in einem der schönsten Urlaubsgebiete Hessens fern von lauten und hektischen Metropolen. Wundervoll eingefasst von Wald und Wiese erstreckt sich unweit des Badesees eine Anlage mit ebenerdigen Doppelhäusern und einer praktischen Ausstattung. Da klappt alles! Und sollte man dennoch Lust auf mehr haben, locken die tollen Freizeitangebote und Ausflugsziele, die allen Gästen einen abwechslungsreichen Urlaub garantieren.

Freizeitangebote:

Im Feriendorf gibt es einen Kinderspielplatz, einen Fußball-Bolzplatz, einen Beach-Volleyballplatz und mehrere Tischtennisplatten. Entlang des Dorfes fließt ein kleiner, ca. 10 cm tiefer Bach, an dem auch kleine Kinder gefahrlos spielen können. Zwei Gehminuten vom Dorf entfernt liegt der Gederner See, in dem man schwimmen, paddeln, rudern und angeln kann. Schlauchboote können im Feriendorf gegen Gebühr ausgeliehen werden. Im 3 km entfernten Gedern gibt es ein Hallenbad, Einkaufsmöglichkeiten und vielfältige Sportangebote. Die gesamte Region Vogelsberg ist ein „Paradies“ für Radfahrer, Skater und Wanderer. Der 74 km lange und feinasphalтиerte Vulkan-Radweg von Lauterbach bis Altenstadt führt direkt an Gedern vorbei. Fahrräder können in Gedern ausgeliehen werden. Wanderer finden ein breites Netz gut ausgeschilderter Wanderwege rund um den Hoherodskopf und den 125 km langen Vulkanring Vogelsberg mit seinen besonderen Naturschönheiten.

Ausflugsziele:

Hoherodskopf mit Sommerrodelbahn und Skiliftbetrieb im Winter. Familienfreizeit- und Erlebnispark in Steinau. Die mittelalterliche Fürstenstadt Büdingen mit Schloß und Befestigungsanlagen. Die Bischofsstadt Fulda. Alsfeld und Lauterbach mit ihren alten Stadtkernen und Fachwerkhäusern. Schotten mit Altstadt und Vogelpark. Schloß Eisenbach bei Lauterbach.

Infos zur Anfahrt mit dem Auto oder der Bahn finden Sie unter www.dew-hamburg.de

Touristen-Information: www.gedern.de

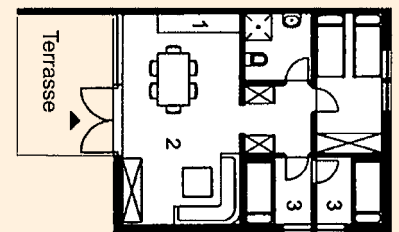
Wir freuen uns auf Ihre Buchungsanfrage

per Tel.: 0049 (0)40-413 45 753 (Mo. bis Do. 8-13 Uhr und Fr. 8-12 Uhr),

per E-Mail: buchung@dew-hamburg.de oder auf: www.dew-hamburg.de

Organisatorische Fragen zum DEW Feriendorf Gedern beantworten wir

per Tel./Fax: 0049 (0)6045-45 85



Beispiel: Doppelhaushälfte mit 6 Betten (51 qm)

Ferienhaus Ausstattung

Ausstattung:

- 40 ebenerdige Doppelhaushälften mit 3-4 Schlafzimmern und 5-8 Betten, Zentralheizung, Wohn-/Essbereich mit eingerichteter Küchenzeile, Terrasse.
- Im Haupthaus: Gastraum und Aufenthaltsraum mit Fernseh- und Spielmöglichkeiten.
- Verpflegung nach Absprache.
- Waschmaschine und Trockner gegen Gebühr.
- WLAN Verbindung kostenpflichtig.



Urlaub in schönster Natur

Das gemeinnützige Deutsche Erholungswerk ermöglicht Eltern gemeinsame Ferien mit ihren Kindern zu erschwinglichen Preisen. Sechs Feriendörfer in landschaftlich besonders reizvollen Gegenden Deutschlands von der Ostsee bis zum Schwarzwald nehmen während der Schulferien bevorzugt Familien auf. Außerhalb der Ferienzeiten sind auch Jugendgruppen, Schulklassen, Kindergärten und alle anderen Gäste herzlich willkommen.

Alle Ferienhäuser sind einfach und zweckmäßig ausgestattet, mit 1-4 Schlafzimmern, Dusche/WC, einem Wohn-/Essbereich mit eingerichteter Küchenzeile und einer kleinen Terrasse. Tolle Freizeitangebote vor Ort und spannende Ausflüge in die Nachbarschaft machen jeden Urlaub beim DEW zu einem unvergesslichen Erlebnis: Schöne Ferien, die man 6 mal anders genießen kann.

Für Ehepaare und Einzelpersonen stehen auch in begrenztem Umfang Zimmer in den Haupthäusern zur Verfügung (Ausnahme: Schneverdingen). In den Gasträumen der Dörfer ist nach Anmeldung und Absprache mit den Feriendorfverwaltungen Verpflegung zu dort gültigen Preisen möglich.



DEUTSCHES ERHOLUNGSWERK e.V.
Feriendörfer

„Die Lage der Feriendörfer wurde von mir so gewählt, dass sich die Familien in schöner Natur gut erholen und in naher Umgebung viel unternehmen können.“

HANNA BRAUWEILER
Gründerin des DEW



Golsmaas



Schneverdingen



Blomberg



Gedern



Sattelbogen



Todtnau

DEUTSCHES ERHOLUNGSWERK E.V.

Gotenstr. 19 · 20097 Hamburg · Tel.: 0049 (0)40-413 45 753 · Fax: 0049 (0)40-413 45 758
E-Mail: buchung@dew-hamburg.de · www.dew-hamburg.de



DEUTSCHES ERHOLUNGSWERK e.V.
Feriendorf Gedern

Schöne Ferien